



Herbert Ehrenbold ehrenbold@ehrenboldschudel.ch

dipl. Architekt ETH SIA SWB, Mitglied der Geschäftsleitung
Projektleitungen/ Gesamtleitungen

FACHLICHE STÄRKEN

- Projektleitungen/ Gesamtleitungen in Projektierung und Realisierung
- lösungsorientiertes Fachwissen und soziale Kompetenz

REFERENZEN AUSWAHL - NEUBAU Z.B.

- Erweiterung Wohn- und Geschäftsbau Güterstrasse 22 Bern Holzbau 2016-2020
- Stallungen JVA Witzwil (Kälberhof Lindenhof, Rinderstall Erlenhof, Aufzuchtstall Neuhof) 2018
- Stallungen JVA St. Johannsen (Rinder-, Milchkuhstall und Bioanlage) 2017
- Alterswohnungen Schwirrenpark Schwarzenburg, Minergie-P 2008-11
- Immeuble de logements et parking souterrain Genève-Plainpalais 2005-09
- Holzbau-Einfamilienhaus im Ery Lyss, PL Projektierung/Realisierung 2011
- Villa Vorackerweg Gümligen – Muri, PL Projektierung/Realisierung 2000-02
- Gemeindewerkhof Ostermundigen – PL Projektierung/Realisierung 1998-02
Erweiterung Aussenlager 2012
- Erweiterung SBB Werkstattthalle Tannwald – 1. /2. Etappe, SBB HW Olten, 1996-2002

BAUERHALTUNG I -ERNEUERUNG Z.B.

- SBB Bahnhofgebäude Fribourg Gesamtbau Westflügel 2018 -2020
- Mehrfamilienwohnhaus Efingerstrasse 22 Bern 2017-2018 (Denkmalpflege)
- SBB Biel-Mett und Luterbach Aufnahmegebäude mit Güterschuppen 2017
- Warenhaus LOEB AG Gastronomiebereiche Spitalgasse 51-57 Bern 2007-08
- UBS AG Bern Büros, Sitzungszimmer, Cafeteria Christoffelgasse 4 Bern 2005-06
- Umbau Aufnahme- und Postgebäude SBB Bahnhof Sissach 2005-10
- An- und Umbau Zweifamilienhaus Mettlenhölzli 11Muri 2003-04
- Mehrfamilienhaus Kasernenstrasse 31 Bern, Realisierung PVK Stadt Bern, 1997-98
- Mehrfamilienhaus Pavillonweg 12 Bern (Denkmalpflege) 1993/ 1996

GESAMTPLANUNG Z.B.

- SBB RV05 Facelifting Regionalbahnhöfe - Prologserie 2001 LOS Jurasüdfuss, BL
- Lärmsanierung Schulhausareal Gemeinde Rubigen 2003-04
- SBB Wankdorf/ Wylerfeld 3. Perron 2009-2012

INTEGRALE PLANUNG (MINERGIE) Z.B.

- Bürohochhaus «Zweites Leben City West»– Sanierungsstudie BBL Bern 1994

DENKMALPFLEGE

- SBB Ausbildungszentrum Löwenberg Murten Gebäude Manoir 2015-2019
- Mehrfamilienwohnhaus Efingerstrasse 22 Bern 2017-2018 (Denkmalpflege)
- Mehrfamilienhaus Beundenfeldstrasse 32/ Mezenerweg 11 Wohnungsumbauten 2015-16
- Reiheneckhaus Kirchenfeldstrasse 4 Bern Totalsanierung 2014-15
- SBB Bahnhof Düringen Wohnung und Schalterhalle Umbau 2011-13
- Warenhaus LOEB AG Gastronomiebereiche Spitalgasse 51-57 Bern 2007-08
- UBS AG Bern Büros, Sitzungszimmer, Cafeteria Christoffelgasse 4 Bern 2005-06
- Umbau Aufnahme- und Postgebäude SBB Bahnhof Sissach 2005-10
- Mehrfamilienhaus Pavillonweg 12 Bern (Denkmalpflege) 1993/ 1996

WETTBEWERBE Z.B.

- Concours Stavia Estavayer-le-lac Hotel und Wohnungen 2e rang / 1er prix
- Gestaltung Ortsdurchfahrt Gemeinde Spiez– 1. Preis Wettbewerb 2008-10
- Wohnsiedlung Oberfeld, Burgdorf – 1. Preis Wettbewerb 1997
- Studienauftrag Neuer Werkhof Ostermundigen 1. Preis 1997

REFERENZEN ENTWICKELN Z.B.

- Machbarkeitsstudie Geschäftshausüberbauung Schlosspark Gümligen – Carba AG 1999
- Bebauung Hintere Bahnhofstrasse West Aarau – Stadtbauamt 1993-94 UeO
- Wohnsiedlung Bachtelen Köniz– aus Studienauftrag 2002
- Wohnsiedlung Meiefeld Burgdorf– aus 1. Preis Studienauftrag 1995

REFERENZEN JURYTAETIGKEIT Z.B.

- Jury Projektwettbewerb Erweiterung Altersheim Gemeinde Meiringen 2002
 - Jury Projektwettbewerb <öffentliche Zone> Gemeinde Seftigen 1997
- weitere Referenzen auf unserer homepage: www.ehrenboldschudel.ch

* 4.11.1960

Muttersprache: Deutsch

Fremdsprachen:

Französisch, Englisch, Spanisch

Berufliche Tätigkeiten

- Mitarbeit in Büros in Luzern und Basel
- seit 1997 Zusammenarbeit mit Barbara Schudel
- Assistenz ETH Zürich bei Prof. K.J. Schattner, Eichstätt 1989-91
- Assistenz EPF Lausanne bei Prof. I. Lamunière, Lausanne 1994-96
- Verwaltungsratspräsident: Youbilanz AG

Engagement in Fachverbänden

- SWB <http://www.swb.ch>
Schweiz. Werkbund Co-Präsident 1996-98
- SIA <http://www.sia.ch> Mitglied seit 1987

Weiterbildung

- Architekturreisen: Rom, USA, Japan
- SIA/CRB Kurs Elementkostenmethode EKG
- ab 2004: Nachdiplomstudium FH
Integrated Management Executive MBA
(Basics, Change -, Environmental Changes
MAS Innovation - Integrated Management)
- Akkreditierter Projektbegleiter Klimarappen
- Kurs-Attest MINERGIE-P Antrag ausfüllen

ATU PRIX

ATU Prix-Anerkennung 1997

- Ueo Wohnsiedlung Meiefeld Burgdorf

ATU Prix-Anerkennung 2000

- Neubau Gemeindewerkhof Ostermundigen

AUSZEICHNUNG „SUFFIZIENZ am Bau“

- Alterswohnungen Schwirrenpark Schwarzenburg Preis ABAPlaus 2014
MINERGIE-P I BE-155-P

EHRENBOLD SCHUDEL
ARCHITEKTUR

Lerberstrasse 31

3013 Bern

fon +41 031 302 15 00

www.ehrenboldschudel.ch

architektur@ehrenboldschudel.ch

arbeiten
VERWALTUNG | INDUSTRIE | GEWERBE

wohnen
FÜR JUNG UND ALT | SIEDLUNGEN

bewegen
VERKEHR | AUSSENRAUM

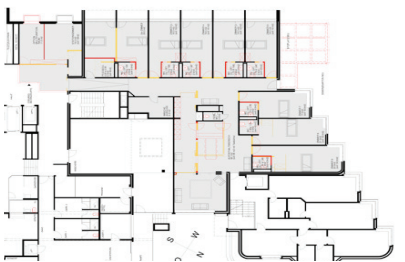
betreuen
AUSBILDUNG | FREIZEIT | GESUNDHEIT

EHRENBOLD SCHUDEL
ARCHITEKTUR

austauschen
JURY | VERFAHRENSBEGLEITUNG



Machbarkeitsstudie
Bürohaus Güterstrasse 22 Bern



Machbarkeitsstudie
Einbau Demenzabteilung Altersheim Wabern



Machbarkeitsstudie
Schlosspark Gümligen - Carba AG



Machbarkeitsstudie
Einbau Demenzabteilung Worb-Vechigen

entwickeln
planen
bauen
austauschen

EHRENBOLD SCHUDEL
ARCHITEKTUR

Lerberstrasse 31
3013 Bern
fon +41 031 302 15 00
www.ehrenboldschudel.ch
architektur@ehrenboldschudel.ch

Barbara Schudel
Herbert Ehrenbold
dipl. ArchitektInnen ETH SIA SWB ABAP

MACHBARKEITSSTUDIEN DIVERSE PROJEKTE

- Stallungen JVA Witzwil (Kälberhof Lindenhof, Rinderstall Erlenhof, Aufzuchtstall Neuhof) 2018
- Stallungen JVA St. Johannsen (Rinder-, Milchkuhstall und Bioanlage) 2017
- Bürohaus Güterstrasse 12 3012 Bern 2010
- Einbau Demenzabteilung Altersheim Worb Vechigen 2009
- Einbau Demenzabteilung Altersheim Wabern 2009
- Nutzungsstudie Zähringerstrasse 21, 23, 25 Ben AGG Kanton Bern 2009
- HOTSPOTS der Stadt Bern - Nutzungskonzept Stadt Bern 2007
- Machbarkeitsstudie Bälliz Stadt Thun 2001
- Ueberbauungsvorschriften, Digitales Stadtmodell, 1998-99
- Geschäftshausüberbauung Schlosspark Gümligen - Carba AG 1999

VERFAHRENSBEGLEITUNGEN

Als Basis sämtlicher Verfahrensbegleitungen wird durch unser Büro eine Machbarkeitsstudie in zuvor definierter Bearbeitungstiefe durchgeführt.

- Projektwettbewerb Erweiterung Schulanlage Lungern 2018
- Projektwettbewerb Erweiterung Spitalacker Bern 2016
- Projektwettbewerb Erweiterung Ruferheim Nidau 2009-11
- Planerausschreibungen Botschaftsgebäude Rom, Wien, Washington DC, BBL EDA 2010/17
- Planungswettbewerb Bahnhof Süd Aarau 2011
- Projektwettbewerb Neubau Wohnhaus Sägemattstrasse Köniz Kt. Bern 2010-11
- Studienauftrag Hospice Sorvilier Kt. Bern 2007-2010
- Studienauftrag Altersheim Gritt Niederdorf BL 2007-10
- Projektwettbewerb Neubauten Seelandheim Worben Kt. Bern 2007-09
- Projektwettbewerb Schul- und Badeanlage Pestalozzi II Burgdorf 2000 -03
- Projektwettbewerb mit Präqualifikation Wohn- und Schulheim Tabor Aeschi 2005-06
- Projektwettbewerb Altersheim Schwarzenburg Kt. Bern 2004-05
- Projektwettbewerb Altersheim Eriswil Kt. Bern 2000

JUORENTÄTIGKEIT Z.B.

- Neubau PW Forschungsgebäude UNI Bern 2014
- Neubau PW Feuerwehr- und Werkhofgebäude Matten/ Interlaken 2012
- Erweiterung PW Behindertenheim Worben Haus TILA 20011
- Neubau PW Seniorenzentrum Schüpfen 2010
- Erweiterung PW Wohn- und Schulheim Karolinen Rumendingen 2010
- Neubau PW Wohnsiedlung Rösslimatte Auarau 2008
- Hochwasserschutz Burgdorf 2008
- Erweiterung PW Seelandheim Worben Sunnehus 2008
- Architekturpreis und Bahnhofplatz Winterthur 2008
- Erweiterung PW Hotel und Wohnungen Neuhus Interlaken 2008
- Neubau PW Sporthallen Weissenstein / Neumatt Bern/ Köniz 2007
- Neubau Altersheim Ringgenberg 2007
- Umnutzung Schanzenpost Bern 2007
- Neubau PW Schulanlage Chur 2007
- Neubau PW Sportanlage Schulhauserweiterung Oberkirch 2005
- Neubau PW Kindergarten Münsingen 2005
- Neubau PW Werkhof Biel 2004
- Neubau PW Wohnungsbau Greifensee 2003
- Erweiterung PW Alterwohnungen Hirzenbach Zürich 2003
- Erweiterung PW Schulanlage Hirzenbach Zürich 2003
- Erweiterung PW Behindertenheim Madiswil 2003
- Erweiterung PW Seniorenwohnungen Bürgerheim Thun Steffisburg 2002
- Bahnhofplatz Bern 2001

entwickeln

SIEDLUNGS- | AUSSENRAUMPLANUNG

bauen

PROJEKTIERUNG | REALISIERUNG

bewirtschaften

UNTERHALTS- | SANIERUNGSKONZEPTE

austauschen

JURY | VERFAHRENSBEGLEITUNG